



Sztuczna Inteligencja i Video Recognition Maksymalizacja Sprzedaży z Ekspozycji

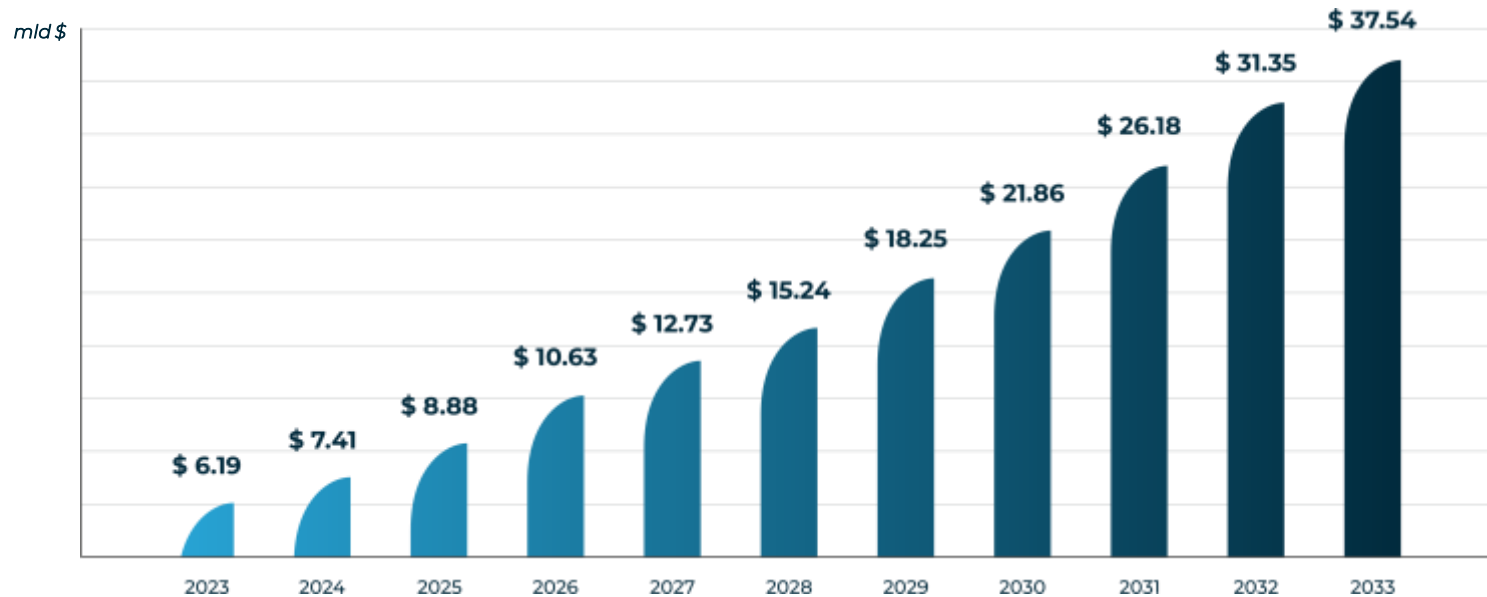
09.04.2024

Potencjał Image Recognition



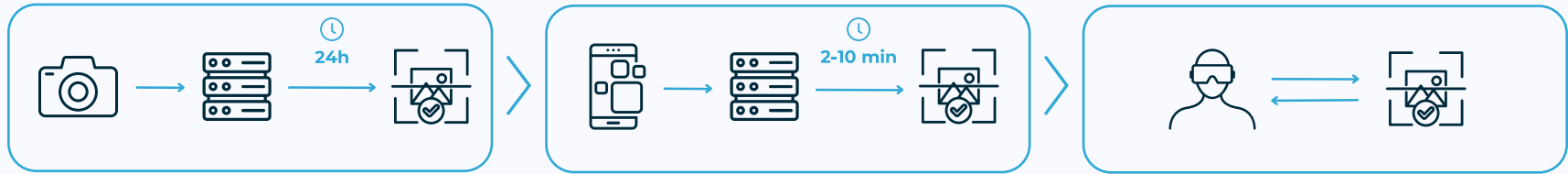
Źródło: www.visionresearchreports.com

Potencjał Image Recognition



Źródło: www.visionresearchreports.com

Image recognition w sklepach



Zdjęcia BASIC

- Analiza 24h
- Wymagana wysoka jakość zdjęć
- Internet

Zdjęcia ADVANCED

- Analiza 2-10 min
- Wymagana wysoka jakość zdjęć
- Internet

SCAN

- Analiza w czasie rzeczywistym
- Wizualizacja wyników na półkach
- Off-line

 **PRO**.display

**every shelf
tells a story**

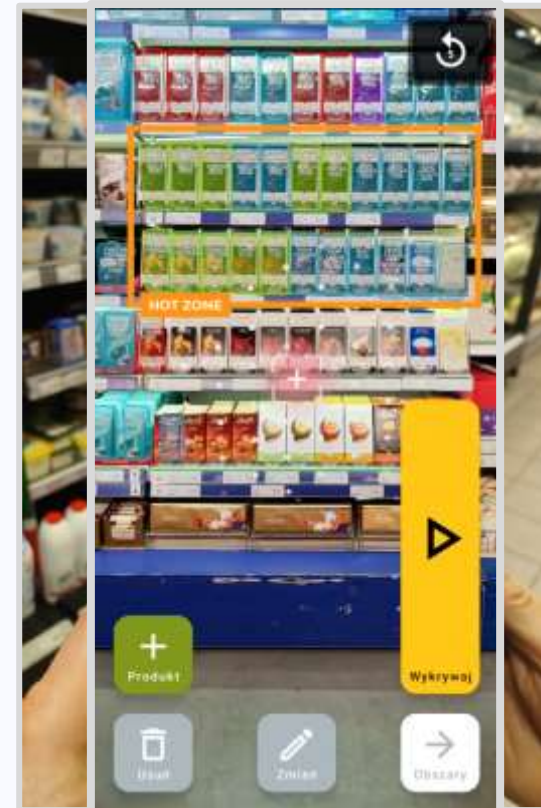


 **PRO**.display



www.prodisplay.ai

FUNKcjONALNOŚĆ	ZDJĘCIA	SCAN
Dystrybucja	✓	✓
Udziały	Wymaga pomiaru kompletu SKU	✓
Podobne SKU różna wielkość	Wyzwanie	✓
HOT ZONE wys. półki	✗	✓
Planogramy	✗	✓
Pomiar offline	✗	✓
Detekcja za szybą lodówka	✗	✓
„Rozległe” ekspozycje	Konieczne sklejanie zdjęć	✓
Produkty przysłonięte	✗	✓
Przechodzący klienci	Powtórne zdjęcia	✓
Skalowalność kosztowa	Niska	Wysoka
Szybkość wyliczenia KPI	2-10 min	W czasie rzeczywistym



Możliwości PRO.display - KPI



DYSTRYBUCJA



IŁOŚĆ
TWARZY



UDZIAŁY
PÓŁKOWE



OUT OF STOCK



PRODUKT
W HOT-ZONE



PLANOGRAM



OBECNOŚĆ
PROMOCJI



OBECNOŚĆ
POSM



SĄSIĘDZTWO
KATEGORII



POPRAWNOŚĆ
CEN



GPS - ZGODNOŚĆ
MIEJSCA ZROBIENIA
ZDJĘCIA



ZDJĘCIA Z EKRANU
KOMPUTERA

Możliwości PRO.display - KPI



WŁAŚCIWA PÓŁKA



ODLEGŁOŚCI



OBECNOŚĆ
W KATEGORII



OBECNOŚĆ
TOP SKU



ZBLOKOWANIE
PRODUKTU



DOPUSZCZALNY
ZAKRES CENOWY



UDZIAŁY PÓŁKOWE
VS KONKURENCJA



TOWAR
W ŚWIETLE
KASY



TOWAR
W ZASIĘGU
RĘKI



MINIMALNA
ILOŚĆ
PRODUKTÓW



EKSPOZYTOR
STOJAKOWY



EKSPOZYTOR
WYSPOWY



EKSPOZYTOR
NALADOWY

Lindt 

MASTER CHOCOLATIER
SINCE 1845

PRO.display dla Lindt

WYZWANIE

Jak rosnąć na rynku będąc marką premium FMCG?

ODPOWIEDŹ

Wygrać WIDOCZNOŚCIĄ w sklepie.

Co jest potrzebne?

- ✓ Codzienne FAKTY jak wyglądamy w sklepie
- ✓ WIARYGODNA weryfikacja egzekucji w trakcie wizyty
- ✓ Dodatkowy czas PH na „walkę” o lepsze miejsce i egzekucję

Jak?

- ✓ WSPARCIE już podczas wizyty w sklepie
- ✓ Jasna droga do CELU – konkretne zadania dla PH
- ✓ POSTĘPY mierzone przez AI



**every shelf
tells a story**



PRO.display dla Lindt

Kontrola zadań i podpowiedzi zmian podczas wizyty w sklepie:

- ✓ Dystrybucja, listing
- ✓ Standard merchandisingowy półki
- ✓ Realizacja aktywności centralnych
- ✓ Implementacja ekspozycji dodatkowych
- ✓ Zamówienie
- ✓ Inne zadania

HOT ZONE

ZIELONY – prawidłowy
CZERWONY – nieprawidłowy
NIEBIESKI – brak targetu



PRO.display dla Lindt

Dystrybucja i listing



✓ **Obecność w sklepie**
CORE SKU

✓ **Dystrybucja SKU**
zgodnie z listingiem sieci (MT) /
kategorią sklepu (TT)



PRO.display dla Lindt

Standard merchandisingowy półki

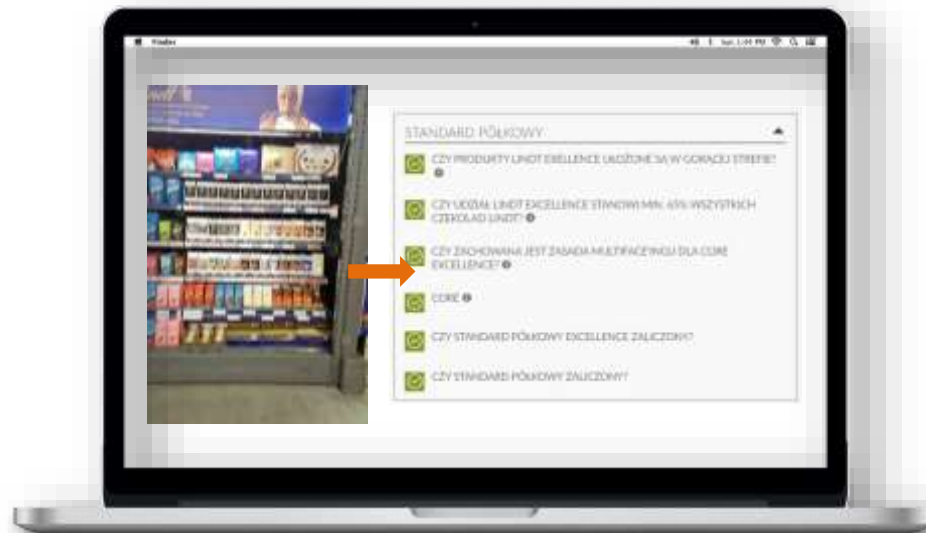
✓ Najlepsze półki

HOT ZONE



LIVE
PRO.display

PRO.display



- STANDARD PÓLKOWY
- ✓ CZY PRODUKTY LINDT EXCELLENCE UŁOŻONE SĄ W GÓRZEJ STRONIE?
 - ✓ CZY UŁOŻAŁ LINDT EXCELLENCE STANOWI MN. 40% WSZYCH CIKOLAD LINDT?
 - ✓ CZY ZACHOWANA JEST ZASADA MULTYFACINGU DLA CORE EXCELLENCE?
 - ✓ CORE
 - ✓ CZY STANDARD PÓLKOWY EXCELLENCE ZALICZONY?
 - ✓ CZY STANDARD PÓLKOWY ZALICZONY?

PRO.display dla Lindt

Implementacja dodatkowej ekspozycji

✓ Dodatkowe ekspozycje

- rodzaj dodatkowej ekspozycji
- spełnienie standardów ekspozycji dodatkowej (właściwe SKU, odpowiedni stock).
- ilość dodatkowych ekspozycji



Korzyści Lindt



BŁYSKAWICZNA WERYFIKACJA i REKOMENDACJA - informacja o poziomie realizacji KPI od razu w sklepie.



WIARYGODNE DANE zamiast DEKLARACJI poparte zdjęciami i min. 95% WIARYGODNOŚCIĄ



RAPORTOWANIE dostępne na bieżąco online



MARS

petcare

PRO.display dla Mars

WYZWANIE

Egzekucja PERFECT STORE
różne DZIAŁY SPRZEDAŻY

ODPOWIEDŹ

Jednolity SYSTEM KONTROLI
z REKOMENDACJĄ DZIAŁAŃ

Co jest potrzebne?

- ✓ INTUICYJNY SYSTEM dla zewnętrznego DZIAŁU SPRZEDAŻY PMT
- ✓ KONTROLA połączona z PROSTYMI WSKAZÓWKAMI DZIAŁAŃ
- ✓ FAKTY zamiast DEKLARACJI

Jak?



PRO.display dla Mars

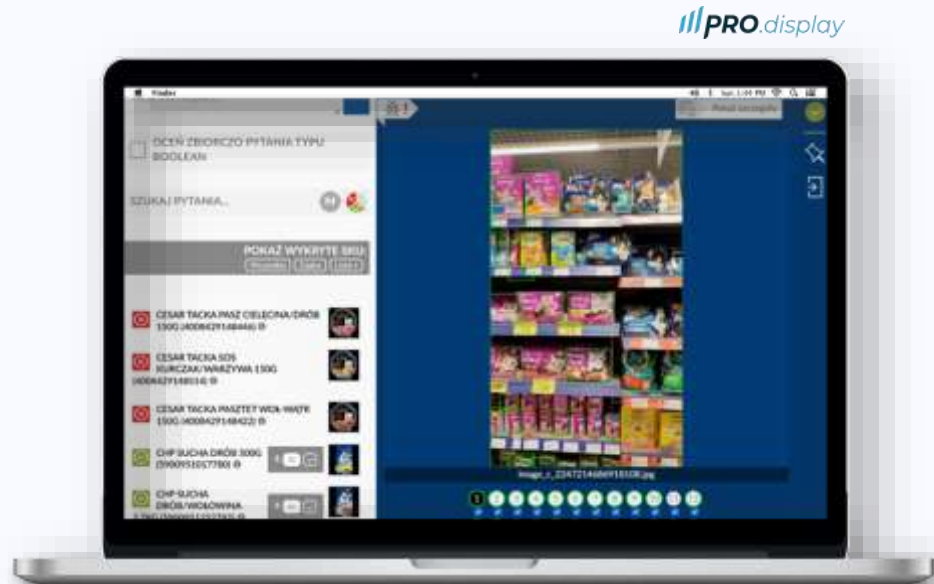


Dystrybucja SKU

listingi/matryca dystrybucyjna



Udziały półkowe



PRO.display dla Mars

✓ Jakość ekspozycji

✓ Konkurencja



Przyszłość jutra



- ✓ Personel sklepu
- ✓ Merchandiserzy
- ✓ Przedstawiciele handlowi
- ✓ Kupujący ?



PRO.display

kontakt@probs.pl