

pluxee

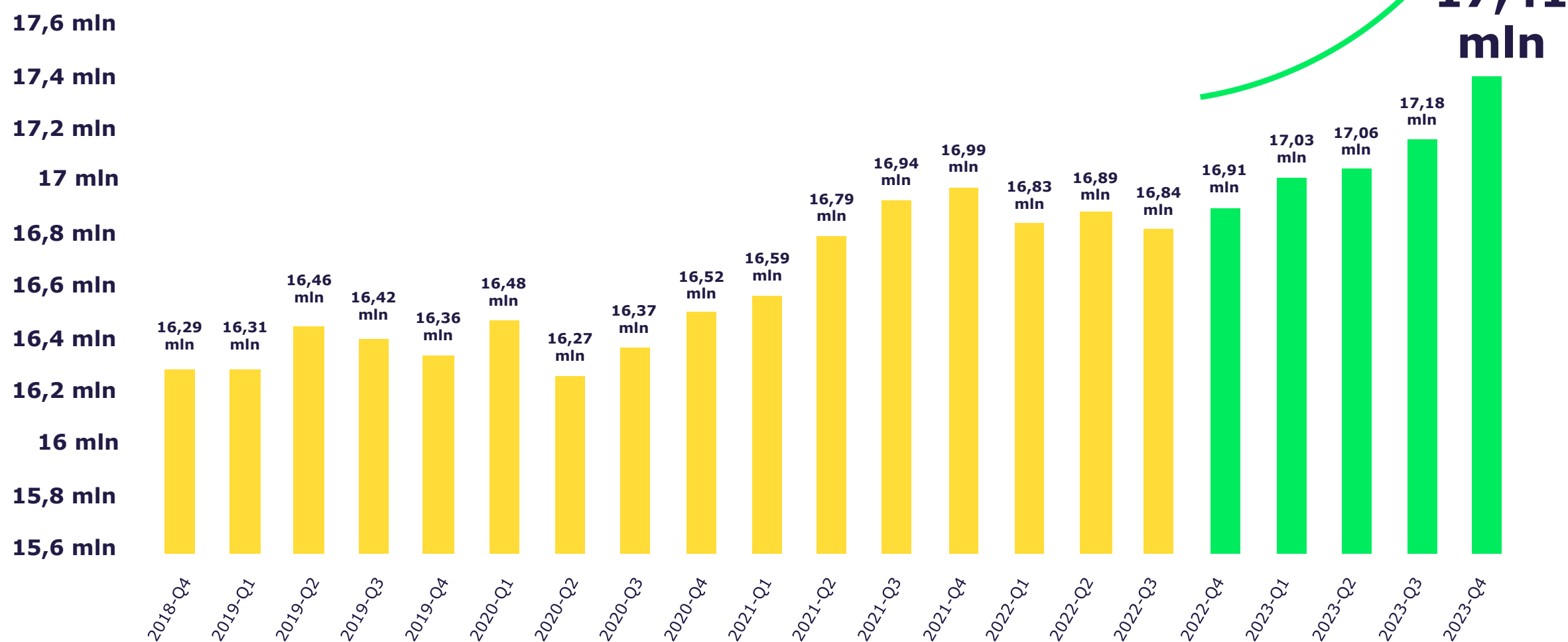
**Rosnący rynek benefitów
żywnościowych, czyli
szansa na dodatkowy
zysk w branży retail**

Piotr Kaczmarcki

Dyrektor ds. sprzedaży
i członek zarządu Pluxee Polska



Rosnąca liczba pracowników



Zmiana przepisów dotycząca dofinansowań posiłków ✕

✕ Kwota zwolniona z ZUS na pracownika miesięcznie

190 zł
2021 rok

300 zł
2022 rok

450 zł
2023 rok



To oznacza nawet **5400 zł rocznie na pracownika** wydane na posiłki kupione w sklepach i lokalach gastronomicznych

- oszczędności dla pracownika i pracodawcy
- dodatkowy zysk dla właścicieli sklepów i lokali gastronomicznych



Potrzeby pracowników

24%



Benefit żywieniowy to **pożądany ekwiwalent podwyżki** dla **24%** respondentów badania „Potrzeby pracowników 2023”

79,5%



Uczestników badania „Potrzeby pracowników 2023” **chciałoby otrzymać kartę lunch**

Dlaczego karta żywniowa?



300 tysięcy użytkowników produktów żywniowych Pluxee



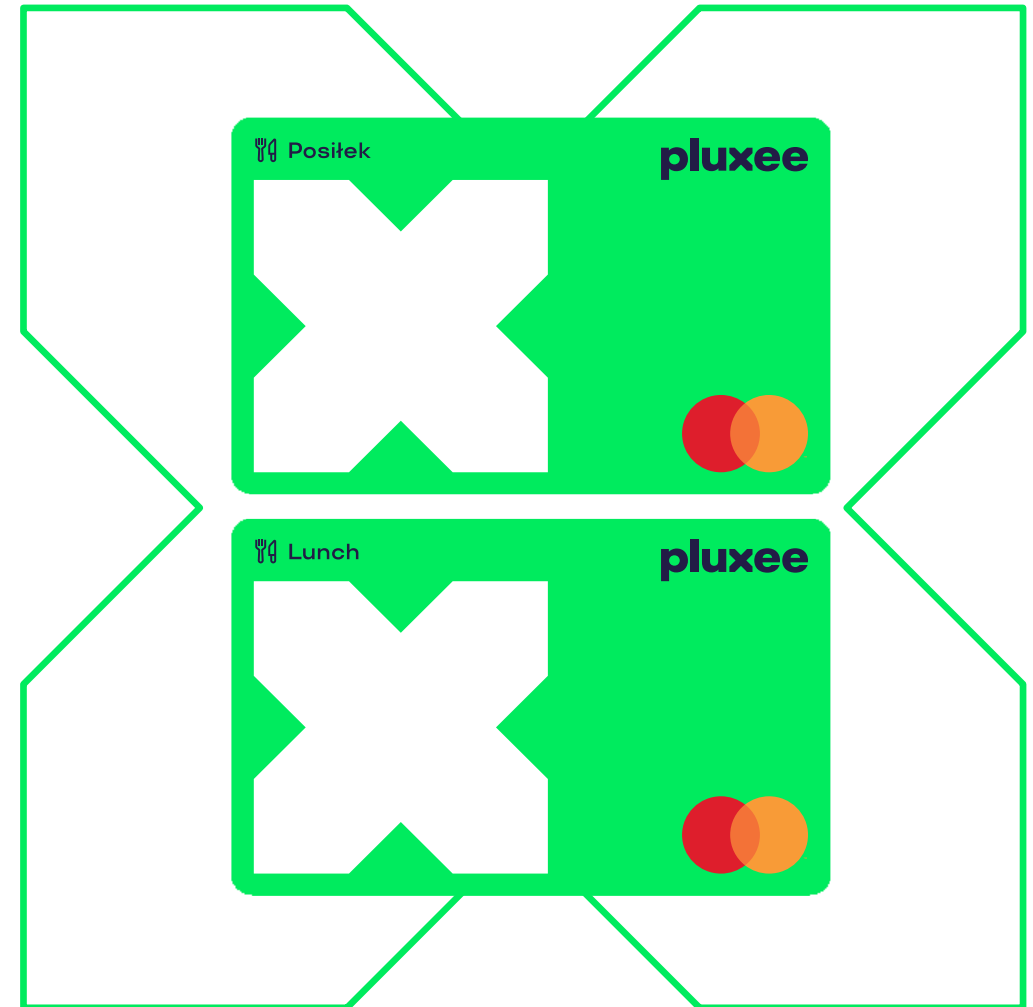
Środki można przeznaczyć **jedynie na zakup jedzenia**



Regularne dodatkowe przychody



Pewne źródło finansowania regulowane prawnie (Rozporządzenia MRiPS z dnia 9 sierpnia 2023 r.)



Zostań akceptantem kart Pluxee już dziś!

Dlaczego warto?



Wzrost

udziału w rosnącym rynku



Zwiększenie

stałych obrotów



Pozyskanie

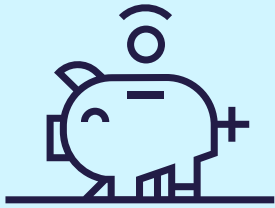
nowych klientów

Prześlij zgłoszenie

- ✘ Bez inwestycji na start
- ✘ Bez stałych opłat
- ✘ Bez problemów



Co warto zapamiętać?



1

**Korzyści podatkowe
dla pracodawców
i pracowników**



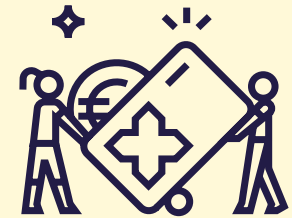
2

**Wzrost popularności
kart i kuponów
żywnościowych**



3

**Wzrost siły
nabywczej
użytkowników kart
i kuponów Pluxee**



4

**Stabilny
strumień nowych
przychodów z kart
i kuponów Pluxee**



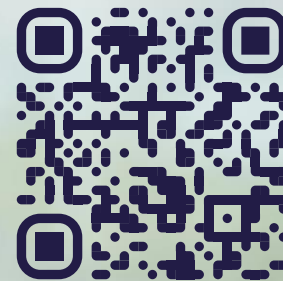
skontaktuj się z nami

Katarzyna Mordaka

Senior Partnership Manager

katarzyna.mordaka@pluxeegroup.com

+48 734 825 838



pluxee.pl