



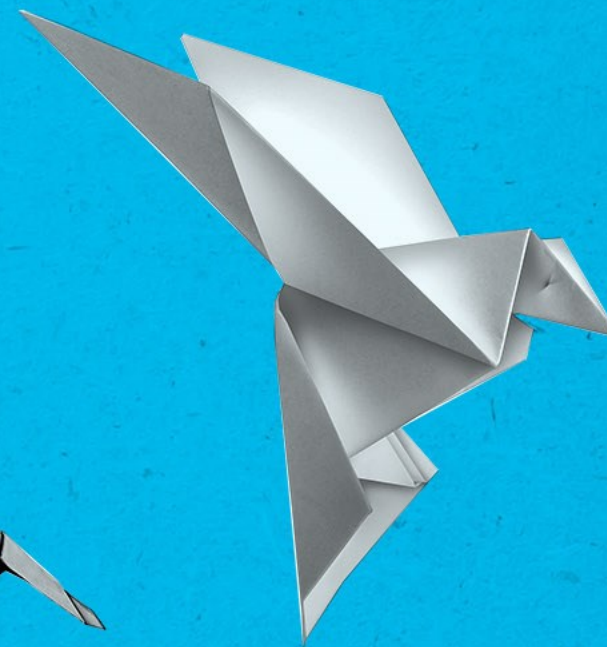
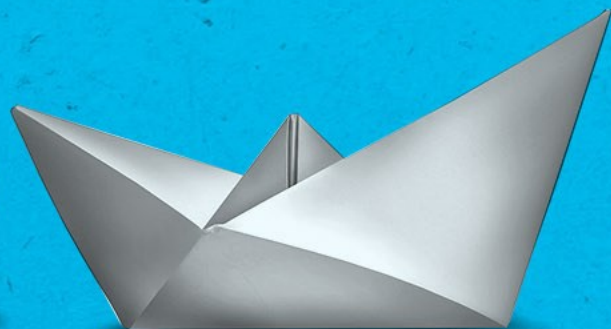
Jak unowocześnić portfolio opakowań i dlaczego teraz jest na to najlepszy moment

Wojciech Tatar
Tetra Recart Manager East Europe

 **Tetra Pak**[®]
PROTECTS WHAT'S GOOD

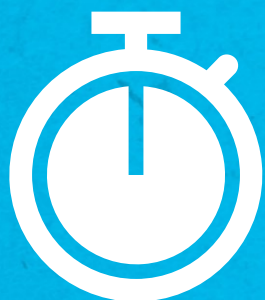


**Dlaczego firmy
odnoszą SUKCES?**





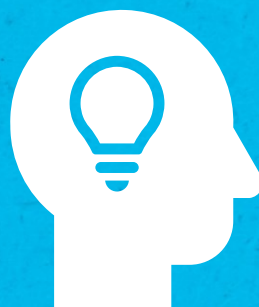
Kluczowe czynniki



Czas



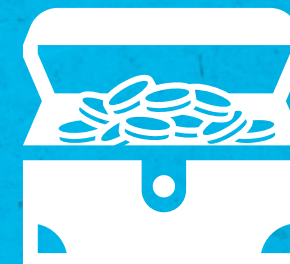
Zespół / Realizacja



Zarys pomysłu



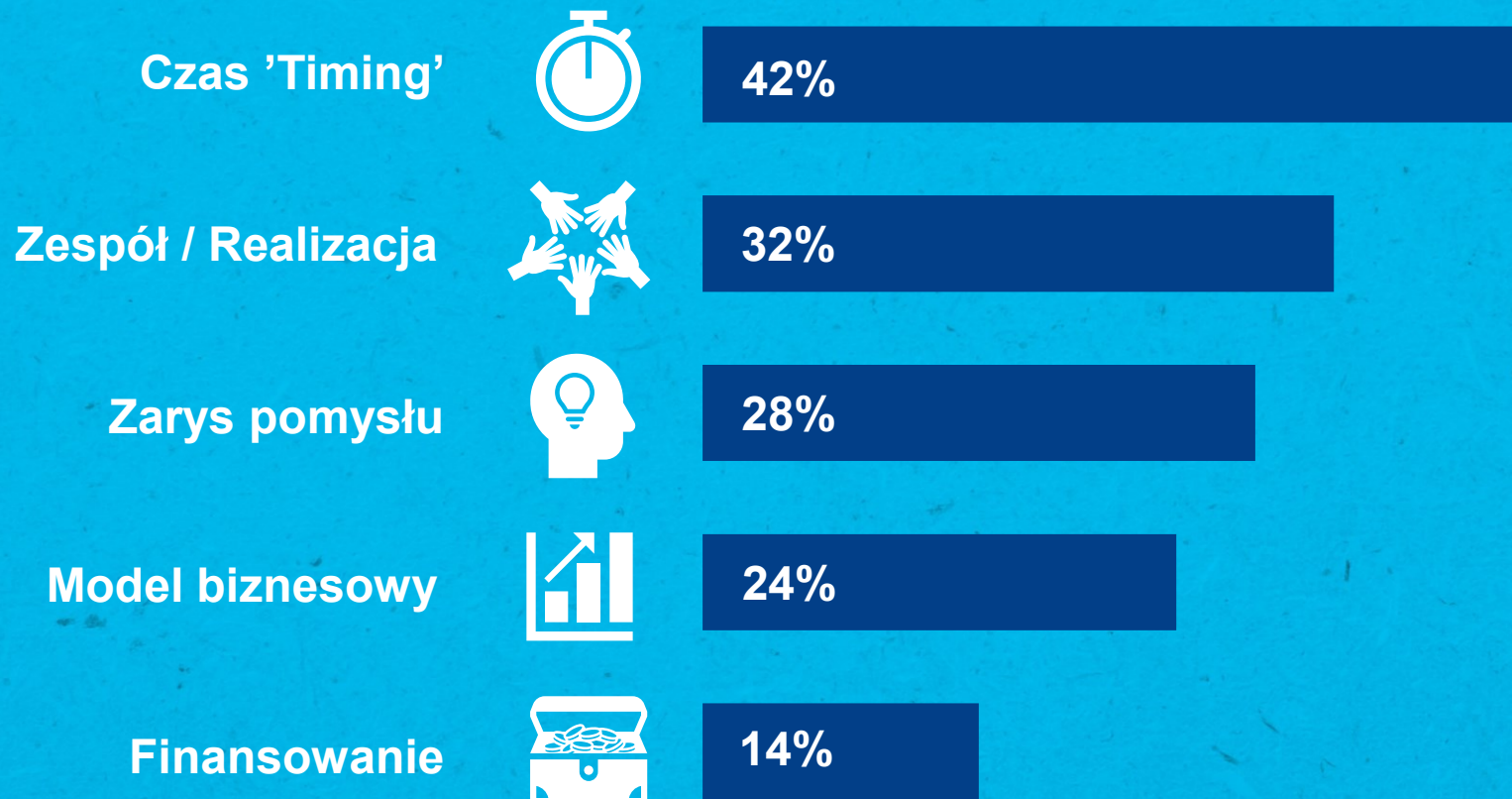
Model biznesowy



Finansowanie



Kluczowe czynniki



Timing: The single biggest reason why startups succeed | Game-Changer

*based on 200 companies



Ewolucja opakowań na żywność



3500 BC



1500



1810



1952



1973



2000...

Co dalej?



A co dziś wpływa na rynek opakowań?

Czynniki Społeczne



Czynniki Technologiczne



Czynniki Środowiskowe



Czynniki Polityczne



Czynniki Prawne



Czynniki Ekonomiczne



Czynniki społeczne



Wartość & Wygoda

Znalezienie wymiernych i mierzalnych korzyści



Dobrostan

Dążenie do dobrego samopoczucia fizycznego i psychicznego



Otoczenie

Poczucie połączenia ze środowiskiem zewnętrznym



Doświadczenie

Poszukiwanie i odkrywanie



Czynniki technologiczne



Praktyczne



Bezpieczne



Przyjazne środowisku

... dla konsumentów

... dla producentów

... dla handlu detalicznego & ecommerce



Czynniki technologiczne



Elastyczna produkcja



Fabryka o kompaktowej skali



Niskie koszty operacyjne

... dla konsumentów

... dla producentów

... dla handlu detalicznego & ecommerce



Czynniki technologiczne



Niska waga opakowania



Uwalnia przestrzeń na półce



Widoczny na ekranie

... dla konsumentów

... dla producentów

... dla handlu detalicznego & ecommerce

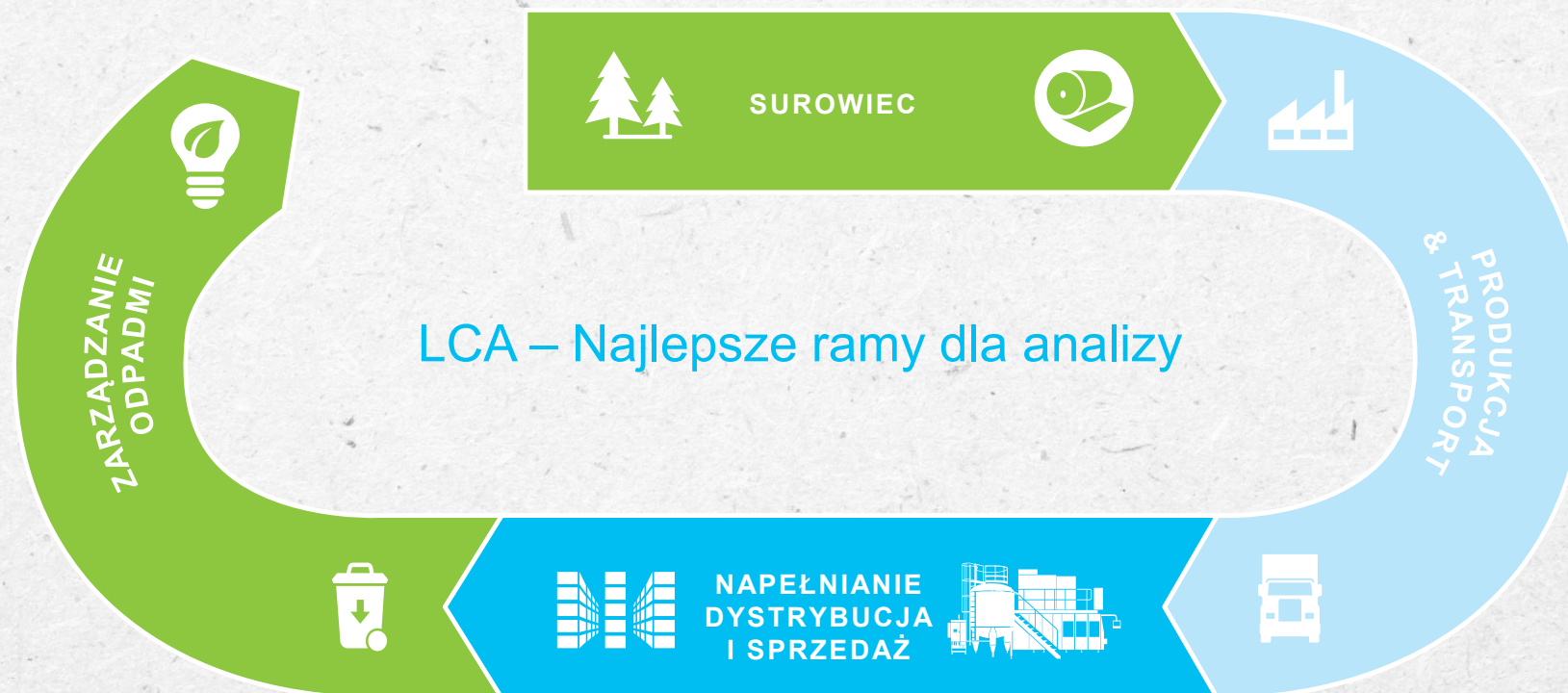


Czynniki środowiskowe

CO₂ REDUCTION

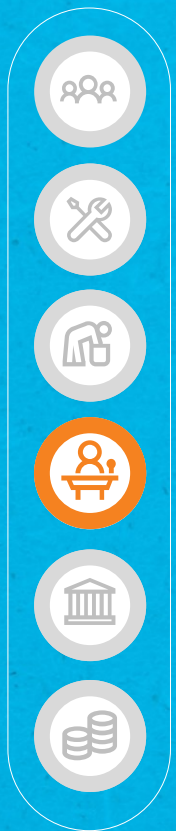
RENEWABILITY

TRACEABILITY





Czynniki polityczne



Globalna polityka handlowa



Przepisy dotyczące ochrony środowiska EU/lokalnie



Standardy bezpieczeństwa żywności



Czynniki prawne



2014



Pakiet GOZ

2018



PPWD - Dyrektywa Opakowaniowa

2019



SUP

2024



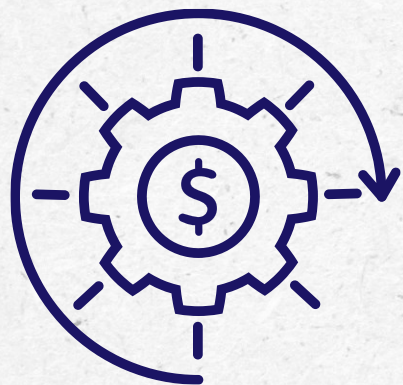
Rewizja PPWR

2025



Dalsze legislacje mające na celu wycofanie niezrównoważonych rozwiązań

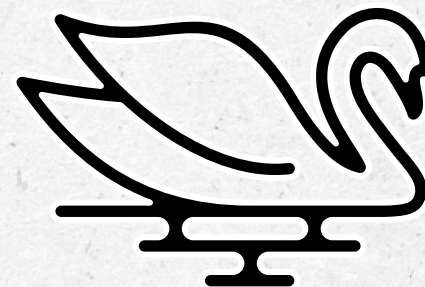
Czynniki ekonomiczne



Koszty energii,
surowca oraz
koszty produkcji



Dochód rozporządzalny



Następny czarny
łąbędź





**A co jeśli
rozwiązanie
już jest...?**



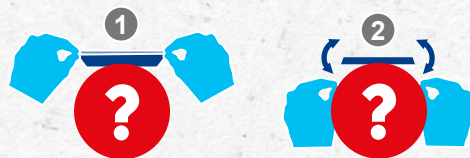


Czynniki społeczne

Cechy opakowań poszukiwanych przez konsumentów



Łatwe do otwarcia



Funkcja ponownego zamknięcia



Po otwarciu widać całą zawartość



Łatwe do opróżnienia



Bezpieczne & innowacyjne



Łatwe przechowywanie



Naturalne*



Wygodna utylizacja

Sources:

1. Tetra Recart® qualitative consumer study with generic brands 2017 done in Spain, US and UK comparing TRC, can and pouch
2. Tetra Recart® qualitative consumer study on visual appeal and openability with generic & Bozita branded products 2019 done in Italy vs other TRC 200 & 390 sizes
3. Input from pet food producer, face to face meeting 2019



Czynniki technologiczne



... dla konsumentów

... dla producentów

... dla handlu detalicznego & ecommerce



Czynniki technologiczne



stosunek **1:9**

Transport do fabryki

maszyna **-%**

Niskie koszty operacyjne



produkcja **6**

Sześć pojemności

... dla konsumentów

... dla producentów

... dla handlu detalicznego & ecommerce



Czynniki technologiczne



zadruk

360

Nośnik reklamy

paleta

+20%

Optymalizacja logistyki



miejsce

-30%

Więcej przestrzeni na półce

... dla konsumentów

... dla producentów

... dla handlu detalicznego & ecommerce



Czynniki środowiskowe



-83%
MNIEJ CO₂
niż alternatywne
opakowania*



Source: LCA Study Europe 2020



Do **71%**
Surowca
odnawialnego

*TRC 390 Midi

100%
FSC™
certyfikowanych
opakowań



Lekkie

Opakowanie
+ opakowanie zbiorcze
na kg zapakowanego
produktu



Tetra Pak & Stora Enso

Wielkie otwarcie 30 mln EUR



Recykling UBC

**Inwestujemy
w potrojenie możliwości
recyklingu w Polsce**

z 25 tys. do 75 tys. ton

Dedykowany do recyklingu
opakowań i każdego z jego
elementów





Skala produkcji



MSC Irina najdłuższy statek na świecie – 399,9 m o zdolnościach transportowych: 24 346 kontenerów



PM 5 maszyna do produkcji tektury falistej ponad 500 m długości



TETRA RE CART

Opakowanie do
płynnej żywności

